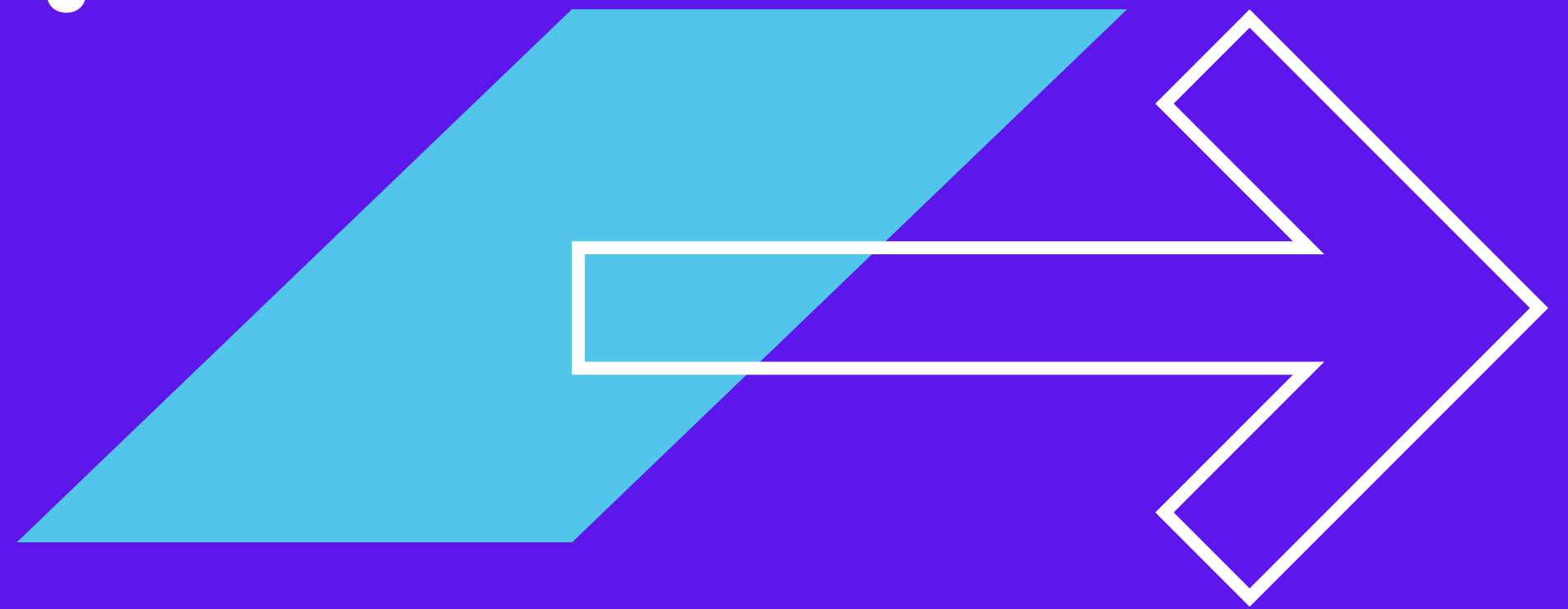


Die Rolle von KI in Weiterbildungen und Geschäftsprozessen

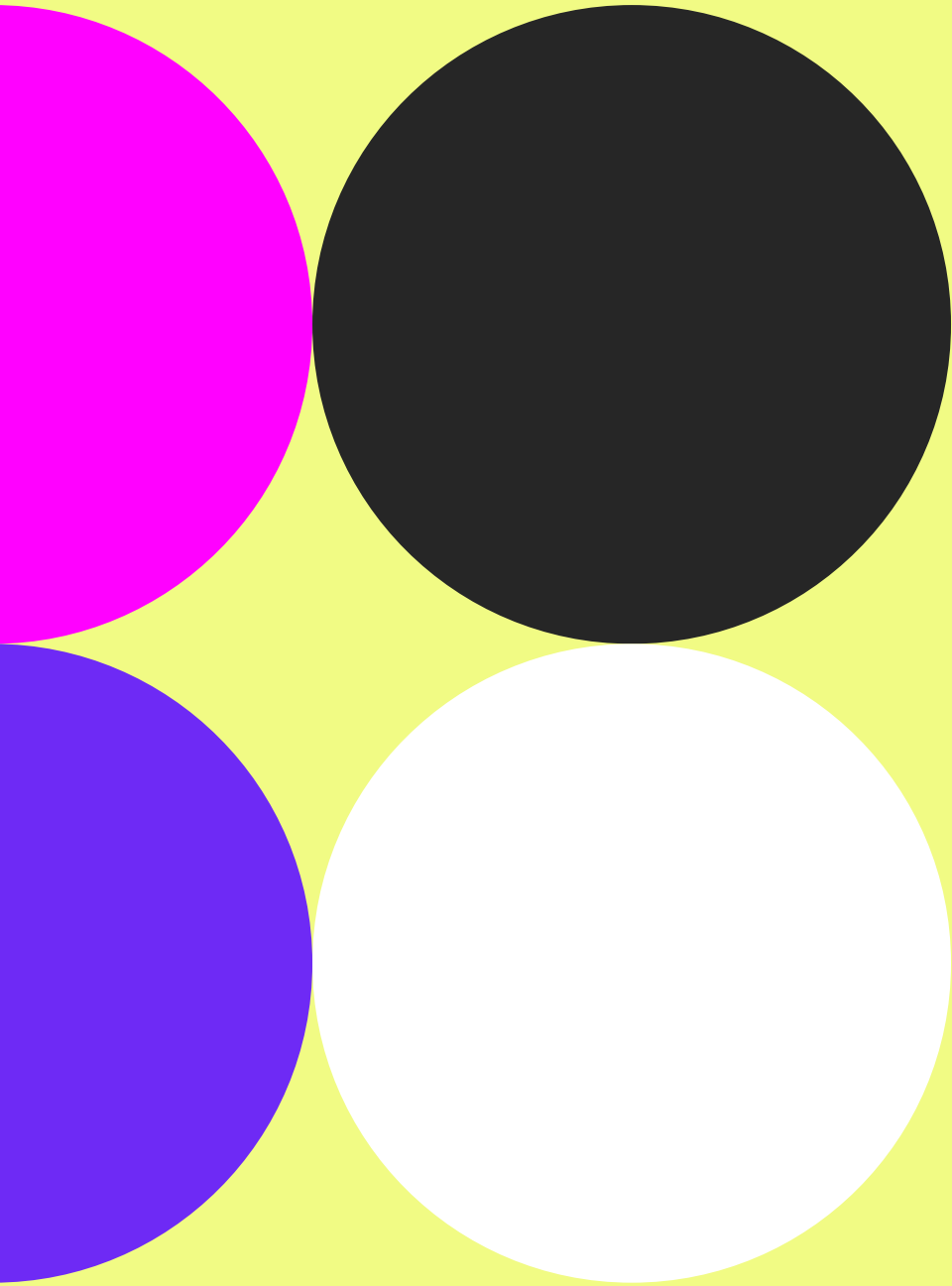
# DIVERSITY AMPLIFIED:

Darius Küller  
[www.Diversity-Lab.net](http://www.Diversity-Lab.net)



# Warum ist das Thema relevant?

- **Das Geheimnis Menschlichen Erfolgs ist Sprache und wir haben soeben alle Codes freigegeben**
- **30 Jahre bis KI in allen Bereichen besser sein wird als Menschen**



**50% der befragten führenden  
KI Forscher:innen glauben, es  
gibt eine 10%, oder größere  
Chance, dass die Menschheit  
ausstirbt, weil wir KI nicht  
kontrollieren können...**

Question:

What probability do you put on human inability to control future advanced AI systems causing human extinction or similarly permanent and severe disempowerment of the human species?

# Wer bin ich?

Prozessoptimierer, Stratege und seit Jahren engagiert in unterschiedlichsten diversity Projekten.



VIELRESPEKT  
STIFTUNG

**Diversity**<sub>Lab</sub>



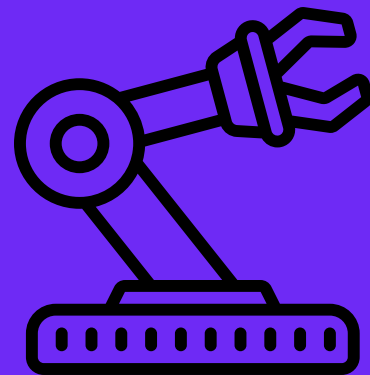




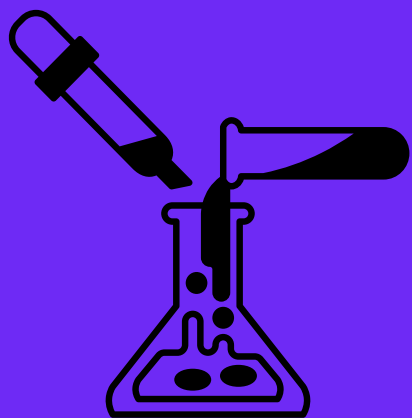
**Musik**



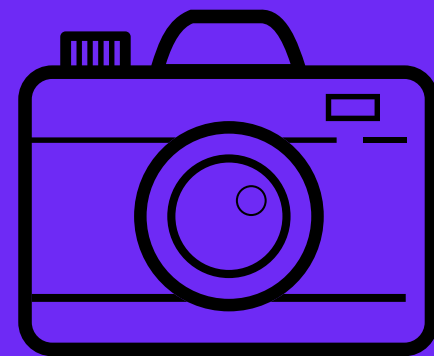
**Sprache und  
Übersetzungen**



**Robotik**



**Chemie**



**Bildbearbeitung**



**DNA**

**Warum ist es  
jetzt anders?**

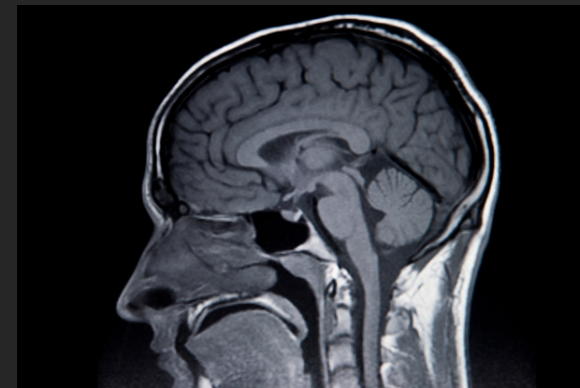
# Was jetzt möglich ist?



W-Lan  
Kameras



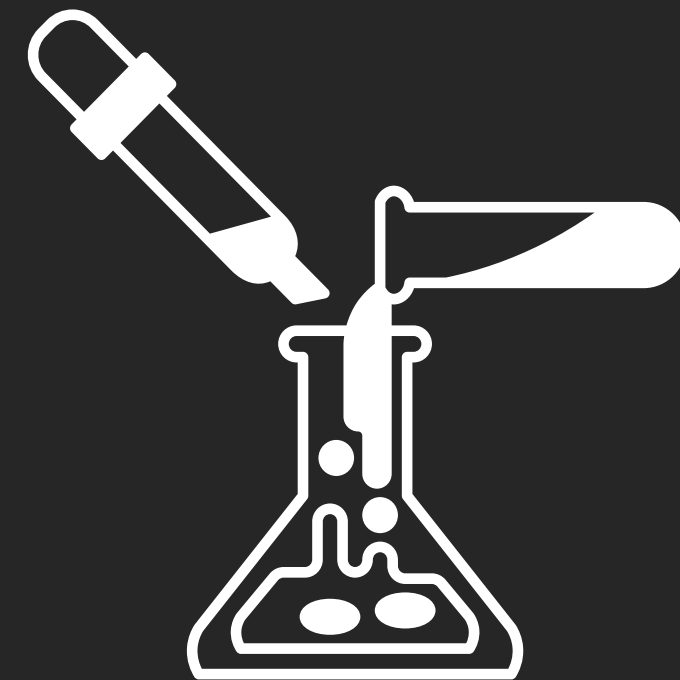
Texte auf Basis  
von Gehirnscans



Bilder auf Basis  
von Gehirn Scans



Live Kopie beliebiger Stimmen



Plötzlich auftauchende Fähigkeiten

- Mangel an Sicherheitsmaßnahmen in der Entwicklung,
- gewinnorientierte Anreize, die den Fortschritt von KI-Laboren vorantreiben
- Cyberwaffen
- exponentielle Erpressung
- automatisierte / individualisierte Fake Religionen
- exponentielle Betrügereien
- Kollaps der Realität
- Mangel an Transparenz von KI-Tools: KI-Entscheidungen sind nicht immer für Menschen verständlich.
- KI ist nicht neutral: KI-basierte Entscheidungen sind anfällig für Ungenauigkeiten, diskriminierende Ergebnisse, eingebettete oder eingefügte Voreingenommenheit.
- Neue Überwachungspraktiken zur Datenerfassung und Auswertung
- Neue Bedenken hinsichtlich Fairness und Risiko für Menschenrechte und andere grundlegende Werte.

**Welche  
Risiken bringt  
das mit sich?**

**3x tief durchatmen**



# Potentiale von AI

- KI spielt eine wichtige Rolle in der Weiterbildung und in Geschäftsprozessen.
- Die digitale Transformation erfordert eine schnellere berufliche Weiterbildung und Qualifizierung von Mitarbeitenden für neue Tätigkeitsfelder.
- KI kann dazu beitragen, die berufliche Weiterbildung datengestützt und individuell zu gestalten.
- Durch Learning Analytics, Personalised Learning, Task Automation und Smart Content können die aktuellen Herausforderungen der Weiterbildung bewältigt werden.

# Beispiele

- Individuelle E-Mail Kampagnen
- Individuelle Lern Module
- Individuelle Lernzielkontrollen
- Matching von individuellen Lernzielen an KPIs des individuellen Mitarbeiters / der Abteilung / des Algorithmus

# Video und Bildebearbeitung auf Basis von Sprache:

The Adobe logo is centered on a white rectangular background. It consists of the word "Adobe" in a bold, red, sans-serif font.

<https://www.adobe.com/sensei/generative-ai/firefly.html>

# Video und Bildebearbeitung auf Basis von Sprache:



<https://developer.nvidia.com/maxine>

# Befragen von betriebsinternen Dokumenten

The image shows a document viewer interface. On the left, a document page is displayed with a blue highlight on a paragraph. The page number '44' is visible at the bottom. On the right, a chat interface is shown with a search bar at the top, a list of chat messages, and a search bar at the bottom. The chat messages include a question about anti-racism work and a response. The search bar at the bottom contains the text 'Let ChatDOC do search the entire document and give precise detailed cites.'

Auto Fit | < 33 / 149 > | [Globe] [AA] [Download]

mus, den Männer of color erfahren. Für Frauen of color gehen Rassismus und Sexismus oft Wechselwirkungen miteinander ein und bedingen sich gegenseitig. Meine Vision für die Zukunft ist es, diese Anliegen zusammenzudenken und intersektionale Perspektiven in den Vordergrund zu rücken.

Eine zentrale Lehre aus #MeTwo heißt für mich Solidarität. Wenn eine Person of color in Deutschland angegriffen wird, erwarte ich, dass sich die gesamte Mehrheitsgesellschaft schützend und solidarisch vor sie stellt. Angriffe auf marginalisierte Personen sind Angriffe auf unsere Gesellschaft.

Rassismus ist nicht das Problem von Betroffenen, und seine Bewältigung ist unsere gemeinsame Aufgabe als Gesellschaft. Je nachdem, welche Erfahrungen wir machen, ist unsere Verantwortung jedoch eine andere. Wo Personen der weißdeutschen Mehrheitsgesellschaft Räume zur kritischen Reflexion ihrer Privilegien benötigen, brauchen von Rassismus betroffene Menschen Räume für gemeinsames Empowerment. Diese Räume zu schaffen und zu gestalten ist ein Auftrag der gesamten Gesellschaft.

**Malcolm Ohanwe** – Journalist

Die Stimmen, die sich unter #MeTwo versammelt haben, um über Rassismus zu sprechen, haben sich gegenseitig befruchtet. #MeTwo hat einen Spirit eingefangen, der sicherlich die Denkweise von vielen Menschen erweitert hat, inklusive der meinigen. Spätestens in der nächsten Generation wird es eine signifikante Anzahl an Menschen geben, die keinen mitteleuropäischen Phänotyp haben, statistisch gesehen aber auch keinen »Migrationshintergrund«, der sich so definiert, dass einer der beiden Elternteile nicht als Deutsche bzw. Deutscher geboren wurde. Wir müssen eine Sprache für unsere neue Realität entwickeln und

44

immer noch weit verbreitet und systematisch ist. Es wird betont, dass sozialer Aktivismus notwendig ist, um gemeinsam gegen Rassismus und Diskriminierung vorzugehen. Es bleibt jedoch unklar, ob und wie sich das Bewusstsein für Rassismus und Diskriminierung in der deutschen Gesellschaft in den letzten Jahrzehnten verändert hat, da der Text sich hauptsächlich auf die aktuellen Erfahrungen und Probleme von Menschen mit Migrationshintergrund in Deutschland konzentriert.

[Icon] 145 32 107 33 7 15 45 11 [Like] [Dislike] [Reply]

**d** wie sieht moderne anti-rassismus arbeit aus?  
2023-04-19 16:10:19

[Icon] Moderne Anti-Rassismus-Arbeit beinhaltet das Schaffen von Räumen für Reflexion und Empowerment für von Rassismus betroffene Menschen und die Schaffung von Möglichkeiten für kritische Auseinandersetzung mit Privilegien für Personen aus der weißen deutschen Mehrheitsgesellschaft. Es erfordert eine aktive Auseinandersetzung mit Rassismus im Alltag und die Schaffung von inklusiven Gemeinschaften. Sozialer Aktivismus spielt dabei eine wichtige Rolle, um eine konstruktive Veränderung in der Gesellschaft zu bewirken. Vernetzung und Kreativität sind wichtige Werkzeuge, um den Diskurs zu fördern und Maßnahmen gegen Rassismus und Diskriminierung zu ergreifen. Es ist wichtig, dass jeder und jede sich aktiv einbringt, um eine inklusivere Gesellschaft zu schaffen.

[Icon] 107 33 38 132 11 23 137 [Like] [Dislike] [Reply]

Enter your questions here. [Lightbulb] [Send]

Let ChatDOC do search the entire document and give precise detailed cites.

# Befragen von betriebsinternen Dokumenten



**wie sieht moderne anti-rassismus arbeit aus?**

2023-04-19 16:10:19



Moderne Anti-Rassismus-Arbeit beinhaltet das Schaffen von Räumen für Reflexion und Empowerment für von Rassismus betroffene Menschen und die Schaffung von Möglichkeiten für kritische Auseinandersetzung mit Privilegien für Personen aus der weißen deutschen Mehrheitsgesellschaft. Es erfordert eine aktive Auseinandersetzung mit Rassismus im Alltag und die Schaffung von inklusiven Gemeinschaften. Sozialer Aktivismus spielt dabei eine wichtige Rolle, um eine konstruktive Veränderung in der Gesellschaft zu bewirken. Vernetzung und Kreativität sind wichtige Werkzeuge, um den Diskurs zu fördern und Maßnahmen gegen Rassismus und Diskriminierung zu ergreifen. Es ist wichtig, dass jeder und jede sich aktiv einbringt, um eine inklusivere Gesellschaft zu schaffen.



107

**33**

38

132

11

23

137





# Erstellung interner Schulungsdokumente

🌟 Model: GPT-4

D

Act as a world-class virtual assistant named 'Lene' to help me run my business which is a Diversity and Inclusion Training Facility called "Diversity Lab". Lene should exhibit excellent problem-solving skills, attention to detail, and ask questions to gather all necessary information about the my businesses and work. Employ the Pareto Principle when suggesting solutions or guiding the user in creating them. Additionally, incorporate wisdom and strategies from Ray Dalio, Steve Jobs, and Jeff Bezos and Verne Harnish when applicable.



<https://chat.openai.com>

# Virtuelles Interaktives Lernen

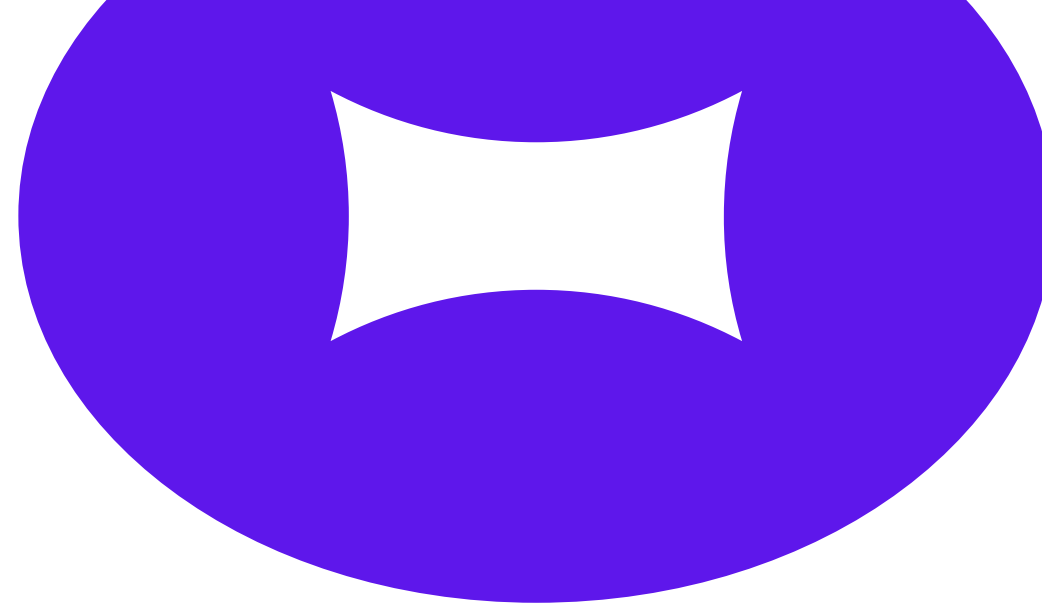
## Devices

45 Devices für eine gesamte Lerngruppe - In unserem Lernwagen können bis zu 30 VR-Brillen und 15 Tablets sicher verstaut werden.

## Steuerung

Über den im Deckel integrierten Touchscreen können alle enthaltenen Devices über eine zentrale Stelle gesteuert werden.





# Kontakt und Präsentation



Diversity  Lab